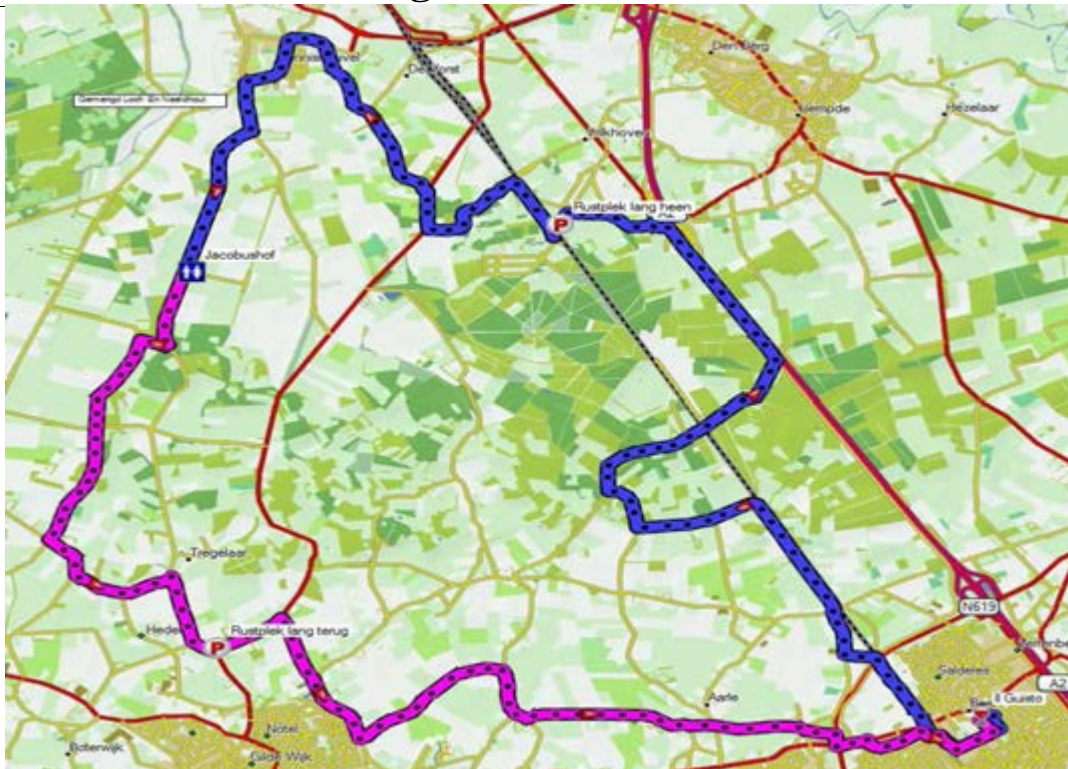


# Best on Wheels: tocht naar Jacobushof, groep 3-4

Datum: 5 aug. 2014, 30.9 km., bij slecht weer wordt de route ingekort.

Ligtvoet: 0881020120



**Start:** bij Gemeentehuis opstellen in groepen

→	Rechtsaf:	Raadhuisplein
←	Linksaf:	Raadhuisstraat
→	Rechtsaf:	Molenwei, gaat over in de Molenstraat
→	Rechtsaf:	Parkeerterrein oversteken naar spoortunneldek
→	Rechtsaf:	Pad over spoortunneldek naar station
←	Linksaf:	Voor station en fietsenstalling langs
→	Rechtsaf:	Naar Oirschotseweg
↑	Rechtdoor:	<b>Pas op: Oirschotseweg oversteken, Parallelweg volgen</b>
↑	Rechtdoor:	Over voetpad langs opgebroken weg
↑	Rechtdoor:	Over ringweg dan LA bocht volgen
→	Rechtsaf:	Broekstraat
→	Rechtsaf:	Einde straat en direct weer linksaf langs spoor, bocht naar links volgen, wordt later Huiskenshoek
→	Rechtsaf:	Bij T-kruising: Lieringsedijk, route 15
→	Rechtsaf:	Bij T-kruising bij paddestoel: Liempsedijk
↑	Rechtdoor:	Liempdsedijk volgen onder spoortunnel door, wordt Monnikenweg
←	Linksaf:	Bestseweg, parallel aan A2, bocht volgen langs vijver: route 38
←	Linksaf:	Bij T-kruising: Hollands Diep
←	Linksaf:	Bij T-kruising: de Velder, (doodlopend m.u.v. fietsers)
★	<b>Paوزهplek</b>	<b>op doodlopend stukje</b>
→	Rechtsaf:	Fietspad onder spoor: route 39
→	Rechtsaf:	Spoorpad: route 48
←	Linksaf:	Na bocht naar links, bij T-kruising: Lagevoortseweg, route 48

→	Rechtsaf:	Bij T-kruising: fietspad langs Oirschotseweg, route 47
←	Linksaf:	<b>Pas op: eerste weg links: Brede Heide, route 47</b>
↑	Rechtdoor:	Brede Heide lang volgen tot in Lennisheuvel
←	Linksaf:	Lennisheuvel: route 46
←	Linksaf:	Einde bebouwde kom: Mijlstraat, route 21 bij kruisbeeld
→	Rechtsaf:	Beukendreef: route 21
★		Na 1.5 km koffieplek van Jacobushof aan linkerkant
←	Linksaf:	Beukendreef volgen, wordt Meerijsebaan
→	Rechtsaf:	na 800m: Brinksdijk, route 21
←	Linksaf:	bij T-kruising: Soeperdonken, <b>Pas op: <u>niet</u> route 21 volgen</b>
↑	Rechtdoor:	<b>Oppassen: bij punaise Steenrijt oversteken</b>
←	Linksaf:	bij volgende kruising: Krukkerd
←	Linksaf:	bij volgende T-kruising: Polsdonken, route 21
←	Linksaf:	in bocht fietspad nemen: route 21
→	Rechtsaf:	einde fietspad: Meerijsebaan, route 16
←	Linksaf:	einde Meerijsebaan bij T-kruising: Hedel
←	Linksaf:	einde Hedel, fietspad op
↑	Rechtdoor:	<b>Pas op: aan einde fietspad Oude Grintweg oversteken</b>
←	Linksaf:	over fietspad langs Oude Grintweg
→	Rechtsaf:	Notel: steeds blijven volgen, tot in Oirschot en dan langs pleintje met bomen tot aan fietspad links
←	Linksaf:	fietspad door mais: Heezenpad
→	Rechtsaf:	einde fietspad: Straten
★	Pauzeplek	bij kapel
←	Linksaf:	1e links en bij kapel weer links: de Bollen
←	Linksaf:	1e links: St. Antoniusweg, wordt Kapelweg, blijven volgen
→	Rechtsaf:	Bij Zessprong: Zessprong, 3e afslag
→	Rechtsaf:	fietspad op naar rotonde
←	Linksaf:	rotonde rond: 3e afslag, Oirschotseweg
→	Rechtsaf:	Philip van der Goesstraat
←	Linksaf:	Kruisparkweg
↑	Rechtdoor:	<b>Pas op: Prins Bernhardlaan oversteken</b>
↑	Rechtdoor:	Kruisparkweg
→	Rechtsaf:	Vincent van Goghstraat
←	Linksaf:	via doorsteek rechtsaf naar het station
←	Linksaf:	tussen station en fietsenstalling door
→	Rechtsaf:	vóór bioscoop over spoortunneldek
←	Linksaf:	Parkeerterrein oversteken
←	Linksaf:	Molenstraat
←	Linksaf:	bij Bestwijzer: Nazarethstraat
↑	Rechtdoor:	naar terras Il Gusto in Boterhoek voor de nazit