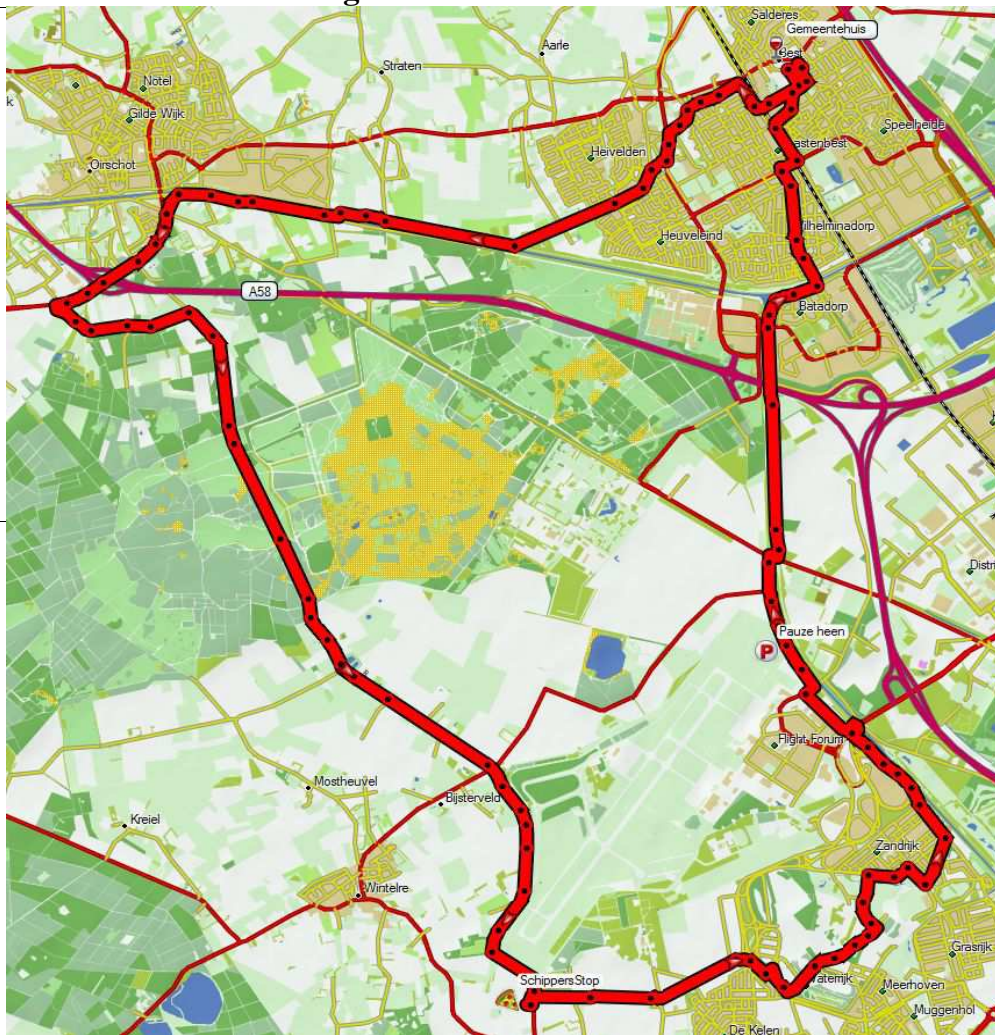


"Best om Wheels" route: SchippersStop 2015

Lange route (31.3km)

Ligtvoet: 0881020120



richting	omschrijving
Start:	op Raadhuisplein opstellen in groepen
→ Rechtsaf:	vanaf het Raadhuisplein
← Linksaf:	Raadhuisstraat
→ Rechtsaf:	Molenwei / Molenstraat
← Linksaf:	Heilig Hartstraat
→ Rechtsaf:	de Leeuwerikstraat
← Linksaf:	fietspad op lang de Stationsstraat
→ Rechtsaf:	voor de rotonde Sportlaan: 1/4 rond
↑ Rechtdoor:	naar de rotonde Kon. Julianaweg
← Linksaf:	3/4 rotonde
↑ Rechtdoor:	Parallelweg en fietspad op langs Kon. Julianaweg
↑ Rechtdoor:	Wilhelminaplein en dan Kon. Julianaweg-Zuid
↑ Rechtdoor:	Batabrug over
→ Rechtsaf:	Bataweg, volgen tot brug
← Linksaf:	voor de brug: Welschappad
← Linksaf:	oprit voor de brug Oirschotseweg
→ Rechtsaf:	brug over
← Linksaf:	bij stoplichten over Oirschotsedijk: naar Spottersweg, fietspad op, route 48
↑ Rechtdoor:	na Landardseweg: route 4
Pauzeplek:	Bij Spottersplek
→ Rechtsaf:	Luchthavenweg Voorzichtig, achter elkaar rijden
← Linksaf:	direct 1e straat bij bord: Lock & Fly, langs Enexis

↑	Rechtdoor:	aan einde via fietspad
←	Linksaf:	fietspad onder de weg door en weer omhoog
←	Linksaf:	bij kruising: fietspad op
↑	Rechtdoor:	fietspad alsmaar volgen langs de Meta en DHL
→	Rechtsaf:	bij 2e kruisend fietspad: Zandkasteel
→	Rechtsaf:	na oversteken busbaan en fietspad op: Zanddreef
←	Linksaf:	Zandstrand via fietspad
←	Linksaf:	het gebied van Waterrijk in bij 2e bruggetje via fietspad tegenover kruisend fietspad: Zandpad
→	Rechtsaf:	bij kruising van ander fietspad: naar bruggetje met bord 5.0t
↑	Rechtdoor:	na brug op fietspad: Waterlinie
↑	Rechtdoor:	deze volgen tot rotonde
→	Rechtsaf:	bij rotonde naar fietspad langs Meerhovendreef
←	Linksaf:	voor Park Forum bij bord Rondje Eindhoven op fietspad
→	Rechtsaf:	langs Park Forum: Bord Rondje Eindhoven op fietspad
→	Rechtsaf:	na bocht oversteken naar het fietspad aan de andere kant van de weg
←	Linksaf:	fietspad blijven volgen langs Oersebaan en Makita
↑	Rechtdoor:	bij rotonde en fietspad blijven volgen langs Oersebaan
↑	Rechtdoor:	bij rotonde en fietspad blijven volgen langs Oersebaan
←	Linksaf:	3/4 rotonde: Scherpenering
→	Rechtsaf:	Koffie drinken bij SchippersStop: bij Shop/lunchroom naar binnen
	→	Een enkele scootmobiel kan naar boven: lift = 146*92cm
	Terug	naar de rotonde
↑	Rechtdoor:	bij de rotonde: Scherpenering, deze alsmaar blijven volgen
↑	Rechtdoor:	Bij kruising met de Landardseweg: Oirschotsedijk, route 49
→	Rechtsaf:	bij T-splitsing en café de Hut: Oirschotsedijk, doodlopende weg in
↑	Rechtdoor:	langs Dennenoord, wordt Wintelresedijk, door twee hekken
↑	Rechtdoor:	weg volgen, nog steeds Wintelresedijk, volgen tot de Kempenweg
→	Rechtsaf:	fietspad op langs Kempenweg
↑	Rechtdoor:	Viaduct van de A58 oversteken: pas op 2* stoplichten, bij elkaar blijven
↑	Rechtdoor:	rotonde over: route 13
→	Rechtsaf:	bij stoplichten fietspad op naar beneden
↑	Rechtdoor:	Eindhovenseweg oversteken: Koolmond
→	Rechtsaf:	via doorsteekje het fietspad op langs het kanaal: de Rijt
←	Linksaf:	Miekoeksebrug over naar knooppunt 13
→	Rechtsaf:	fietspad op: route 12
←	Rechtdoor:	Dijkpad volgen
←	Linksaf:	naar beneden: Heikantweg, deze alsmaar volgen tot Heivelden-Zuid
→	Rechtsaf:	naar rotonde, deze oversteken
←	Linksaf:	rotonde 3/4 oversteken
←	Rechtdoor:	langs Ringweg
→	Rechtsaf:	Schutboomweg ná de tunnel
→	Rechtsaf:	via doorsteek naar Kruisparkweg
↑	Rechtdoor:	Kruisparkweg volgen
↑	Rechtdoor:	oversteken Prins Bernhardlaan: Pas op
→	Rechtsaf:	van Goghstraat
←	Linksaf:	aan einde het fietspad op en rechtsaf: Spoorlaan
←	Linksaf:	fietspad op naar Molenstraat
←	Linksaf:	Nazarethstraat
↑	Rechtdoor:	nazit bij Il Quisto