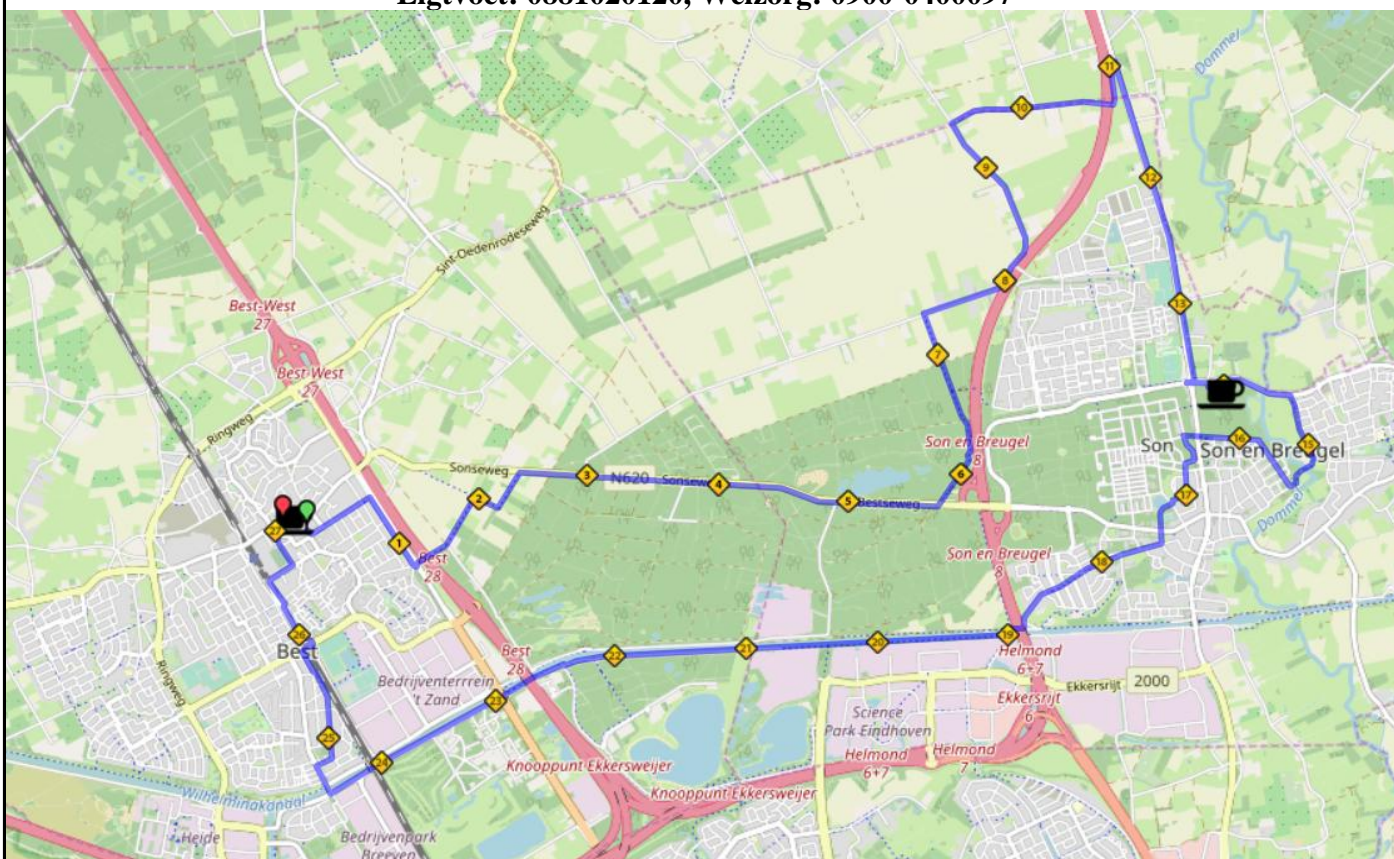


Lange route (27,1 km)

Ligtvoet: 0881020120, Welzorg: 0900-0400097



	Start:	op Dorpsplein opstellen in groepen
↓	Linksaf:	Raadhuisplein
↑	Rechtsaf:	Kap. JA Heerenstraat
←	Rechtdoor:	einde weg schuin rechtdoor naar fietspad
↑	Rechtsaf:	einde fietspad rechts
↓	Linksaf:	bij Speelheideweg linksaf naar viaduct over de A2
↑	Rechtsaf:	einde fietspad rechtsaf
↑	Rechtsaf:	einde fietspad rechtsaf fietspad langs Sonseweg
↓	Linksaf:	na het Oud Meer linksaf naar fietspad langs Oud Meer
↑	Rechtsaf:	fietspad blijven volgen en einde fietspad recht Sonniuswijk
↓	Linksaf:	Sonniuswijk volgen tot viaduct A50 en voor viaduct linksaf Ockhuizenweg
↑	Rechtsaf:	eerste (niet doodlopende) weg rechtsaf Airborneweg
↑	Rechtsaf:	over viaduct A50, Sonseweg oversteken naar fietspad en rechtsaf
↓	Linksaf:	Sonseweg volgen en bij rotonde oversteken en linksaf Planetenlaan
↑	Rechtsaf:	direct rechtsaf naar de Brasserie (ingang voorbij de ingang van de sauna)
	Pauze	koffiepauze bij de Brasserie
↑	Rechtsaf:	verlaat de Brasserie naar rechts en ga rechtsaf Planetenlaan
↑	Rechtsaf:	na de Dommel rechtsaf fietspad tussen de bomen(let op: je rijdt hier zo voorbij)
↑	Rechtsaf:	fietspad blijven volgen aan rand v.d. bebouwing en aan het einde rechtsaf
↑	Rechtsaf:	fietspad over de Dommel en einde rechtsaf Koekoeklaan
←	Rechtdoor:	Koekoeklaan volgen, na bocht Hoefbladlaan rechtdoor naar fietspad
←	Rechtdoor:	rechtdoor Hendrik Veenemanstraat oversteken naar fietspad
↓	Linksaf:	einde fietspad linksaf Beverlaan

↑	Rechtsaf:	einde Beverlaan rechtsaf Daslaan
↓	Linksaf:	einde Daslaan linksaf Marterlaan
←	Rechtdoor:	rechts / links naar de Parklaan (schuin oversteken)
↑	Rechtsaf:	einde Parklaan rechtsaf Vijverlaan
←	Rechtdoor:	einde Vijverlaan schuin oversteken langs Airborne standbeeld
↓	Linksaf:	fietspad langs vijver volgen en linksaf fietspad langs tennisvelden
←	Rechtdoor:	einde fietspad Boslaan oversteken Esdoornlaan
↑	Rechtsaf:	eerste weg rechtsaf Zandstraat
←	Rechtdoor:	Zandstraat rechtdoor, Vlinderlaan oversteken linker fietspad volgen
←	Rechtdoor:	einde fietspad Vlinderlaan oversteken naar Houtens
↑	Rechtsaf:	bij snelweg rechter weg nemen richting kanaal
↑	Rechtsaf:	voor kanaal rechtsaf en onder viaduct door
↓	Linksaf:	links over brug
↑	Rechtsaf:	na brug rechtsaf fietspad langs kanaal
←	Rechtdoor:	kanaal blijven volgen, onder A2 door en Eindhovenseweg oversteken
←	Rechtdoor:	de Dieze blijven volgen en onder spoorviaduct door
↑	Rechtsaf:	rechtsaf naar fietspad Bataweg
↑	Rechtsaf:	rechtsaf via Batabrug kanaal oversteken
↓	Linksaf:	bocht naar rechts maken en linksaf fietspad Kon. Julianaweg nemen
↑	Rechtsaf:	eerste weg rechts St. Jozefstraat
↓	Linksaf:	einde St. Jozefstraat linksaf Pastoor Duffhausplein
←	Rechtdoor:	rechtdoor via Prof. Regoutstraat naar fietspad langs spoor
↑	Rechtsaf:	spoor volgen tot Willem de Zwijgerweg en rechtsaf over spoorbrug
↓	Linksaf:	rotonde 3/4 rond naar Stationsstraat
↓	Linksaf:	Stationsstraat gaat over in Molenstraat en daar linksaf naar Odulphuspad
↓	Linksaf:	bij de kerk rechts aanhouden en linksaf Nazarethstraat
↑	Rechtsaf:	naar Hoofdstraat
↓	Einde:	nazit bij FF Anders